

# Erfaringer Produktionskoncept Slagtesvin

Joachim Glerup Andersen  
SEGES Svineproduktion

# Indhold

- Erfaringer fra konceptet, hvad er vigtigt?
- Ideer til hvordan vi bruger det hos smågrisene.
- Tilmelding som besætning i år.

# Status

## Antal med

- 6 pilotbesætninger
- 18 stortest besætninger
- 5 nye besætninger

## Plan for 2020

Udvider med flere. Besætningerne betaler almindelig pris.

Fortsætter: 16+5 = 21 besætninger.

På vej: 4 besætninger.

Videreudvikling af værktøjer, 28 dages tal, PSU Score, staldskoler, m.m.

## Resultater

432.000 grise produceret

Score på 125 point

**Tal 2. kvartal 2019:**  
Foderforbrug: 2,57  
Tilvækst: 1023  
Kødprocent: 61,9 %  
Dødelighed: 2,61 %



# Artikel fra Mikael Andersen, Asbjerggaard



**SEGES Svineproduktion**

20. december 2019 kl. 07.07 · 🌐



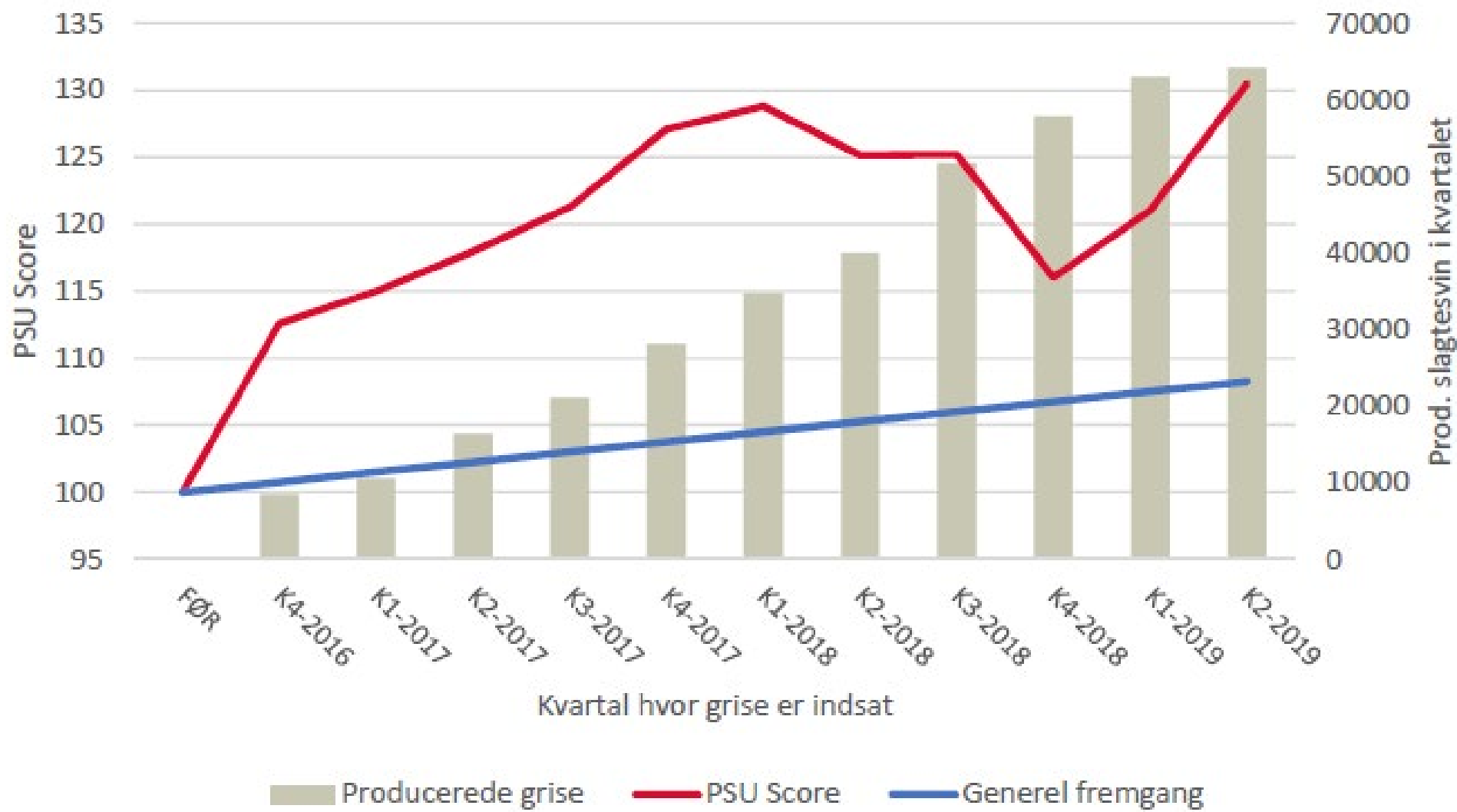
"Jeg er sikker på, at udgiften ifm. Produktionskoncept Slagtesvin kommer hjem i den effektivitet, vi har set en forbedring af." 😊

Sådan lyder det fra svineproducent Mikael Andersen fra [Asbjerggaard](#) 🧑  
Han tilmeldte sig konceptet for at gøre sin produktion af slagtesvin endnu bedre 🐷

Du kan også blive en del af konceptet. Læs mere på [www.svineproduktion.dk/pss](http://www.svineproduktion.dk/pss)



## Udvikling i PSU Score siden start



# Indholdet Produktionskonceptet

**Teknikbesøg,**  
med fokus på  
foderteknik



**Startbesøg,**  
og handlingsplan i  
besætning. Foder  
og sundhed i  
fokus.

**PRODUKTIONSKONCEPT SLAGTESVIN PIG**  
... STABIL, PRODUKTIVTET, KLARE REGLER OG EN SJØVÆRE

Liste af krav, tiltag og anbefalinger  
Efter at listen er brugt i pilotbesøringen forventes yderligere udvikling af listen.  
Emnerne er kun som en database af tiltag, og skal altid kombineres med konceptets  
af: handlingsplaner, vigtigste 5 tiltag lige nu og rådgivning i stalden.

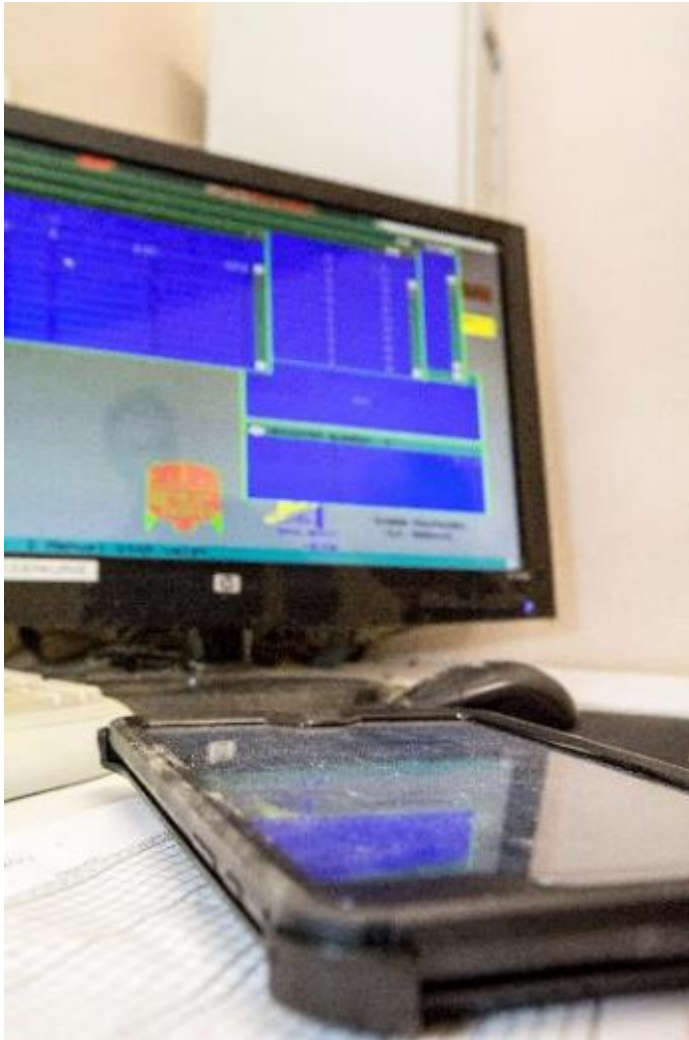
INTRO (12-16 uger)	
24	Købe og 200 an til nærmeste besætning med laveste sundhedsrisiko
25	200 an indgå i afkølingsprogram
26	Alle indgå af købskontrakt ved slagtesvin. Der må ikke føres store grise tilbage i pigpen
27	200 an indgå i afkølingsprogram. Høje sociale. Høje køkkentemperatur. Start med mindre grise
28	200 an indgå i afkølingsprogram. Høje sociale og høje køkkentemperatur
Ved indførelse:	
29	200 an indgå i afkølingsprogram og desinficeres - kontrolles visuelt
30	200 an indgå i afkølingsprogram og skal være vand for grise
31	200 an indgå i afkølingsprogram og skal være vand for grise
32	200 an indgå i afkølingsprogram og skal være vand for grise
33	200 an indgå i afkølingsprogram og skal være vand for grise
34	200 an indgå i afkølingsprogram og skal være vand for grise
35	200 an indgå i afkølingsprogram og skal være vand for grise
36	200 an indgå i afkølingsprogram og skal være vand for grise
37	200 an indgå i afkølingsprogram og skal være vand for grise
38	200 an indgå i afkølingsprogram og skal være vand for grise
39	200 an indgå i afkølingsprogram og skal være vand for grise
40	200 an indgå i afkølingsprogram og skal være vand for grise
41	200 an indgå i afkølingsprogram og skal være vand for grise
42	200 an indgå i afkølingsprogram og skal være vand for grise
43	200 an indgå i afkølingsprogram og skal være vand for grise
44	200 an indgå i afkølingsprogram og skal være vand for grise
45	200 an indgå i afkølingsprogram og skal være vand for grise
46	200 an indgå i afkølingsprogram og skal være vand for grise
47	200 an indgå i afkølingsprogram og skal være vand for grise
48	200 an indgå i afkølingsprogram og skal være vand for grise
49	200 an indgå i afkølingsprogram og skal være vand for grise
50	200 an indgå i afkølingsprogram og skal være vand for grise

**Opfølgning med  
rådgiver,**  
Justering og  
inspiration.

**Årligt  
statusmøde**  
Liste af krav og  
tiltag gennemgås  
og målsætning  
revideres.

**Staldgrupper,**  
Besøg hos andre i  
konceptet.

## Fokus på foder



### Deltager skal overholde:

1. Brug af SEGES fodernormer.
2. Lavt foderforbrug = ekstra aminosyrer.
3. Vådfoder = ekstra aminosyrer.
4. Altid et par ekstra øjne på fodercomputer.

# Vådfoder

## På liste:

Mindst 4 daglige fodringer.

Energiindholdet ved ankomst, vådfoder:  
0,3 FEsv/liter. (ellers skift pumpe).



## Do:

Fordel jævnt. Kun 8 timers natpause.

## Do not:

Spring over en eller to fodringer.

Brandslukning. Hellere service, fremfor nedbrud.

Lav komplicerede systemer med skift i fodertider, mange faser osv.

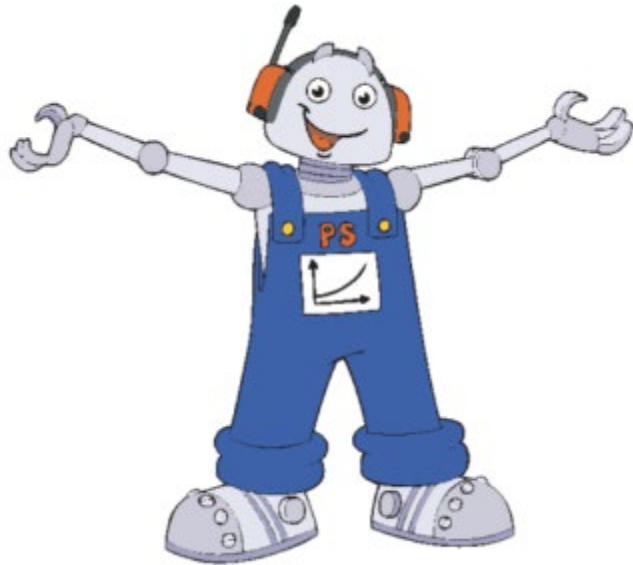


# Hvilke krav i konceptet har forbedret effektiviteten?

Er ikke en  
prioriteringsliste!

Rangering	Gruppe af krav	Andel i procent "Meget enig" eller "Enig"
1	Klargøring af stalden. Eksempelvis registrering af betonfladernes temperatur, når grisene indsættes	96
2	Fodersammensætning	96
3	Kontrol af foderkvalitet (blandesikkerhed, hygiejne)	96
4	Foderkurve og opfølgning på kurven	92
5	Indsættelsesprocedurer	88
6	Ventilationsstyring, temperatur og/eller minimumsventilation	83
7	Smittebeskyttelse eksternt og internt i stalden	83
8	Kontrol af formalingsgrad. Brug af fodersigte og skema, som følger formalingsgraden i foderet	80
9	Grisene før ankomst til slagtesvinestalden. Kan være ved kommunikation med ejer af smågrisene	79

# Listen over krav og tiltag Systematikken!



	skal være udtørret (3 kW/m <sup>2</sup> ) – kontrolleres med olieforbrug og overfladetemperatur (min. 22 grader C). Stor tankkapacitet. Noter temperatur målt med IR termometer.
34	Under udtørring skal ventileres med 5 til 15 pct.
35	Kontroller at krybberne er tomme og tørre ved indsættelse.
36	Kontroller at foderautomaterne er justerbare. Juster nedfaldsrør ens.
37	Spjældreguleringen kontrolleres ved at ventilationsstyringen køres i min. og maks.
38	Kurveindstillingen kontrolleres i ventilationsstyringen. Kontroller at startvægten passer.
39	Aktuelt antal indtastes på ventilationsstyringen og uret kontrolleres (skal passe +/- 1 time).
40	Ydelsen på vandventiler kontrolleres (mindst 1 l/minut).
41	Lad vandet løbe indtil vandet er frisk efter tomperiode (koldt).
42	Modtagekontrol af smågrisene. Reklamation til smågrisesælger ved fejl iht. kontrakt.
43	Varme på anlægget kontrolleres (hvis der er varmetilsætning).
44	Overbrusningen kontrolleres, virker den? Cyklus/on-tid skal være rigtig.
45	For hver foderventil tages antal grise og med aktuelle vægt.
46	Grisene startes med indsættelseskurve med 50 pct. reduktion og tilbage til normkurve på fem dage eller mindre.

Se mere i publikationen:  
Erfaring nr. 1808 (2018) "Pilottest af Produktionskoncept Slagtesvin"

## Vigtigste erfaring opnået, vigtigste 3 var:

Erfaring eller resultat opnået	Nævnt antal gange
28-dages måling af tilvækst og foderoptag	8
Korrekt fodring, gennemgang af anlæg, undgå overspring af fodring	8
Dokumentation af tør stald, måling af temperatur på gulv	5
Levering. Afgangsvægt og kødprocent	5
Fokus, systematik, motivation	4
Øget foderudnyttelse	4
Korrekt foderkurve ved vådfoder	3
Ventilationsstyring, temperatur	3
Vacciner og behandlinger	3
Sundhed	3
Data og PSU-score	3

# 28 dages tal. Nemme data – som bliver brugt

**Målsætning**  
 Foder, 61 FEsv  
 Tilvækst, 27 kg

En logbog:

- Her sker noget ofte.
- Alle har overblikket. Alle kan tage initiativet.
- Professionel styring af nye tiltag.

Smågrise indgang						Intro, 28 dages tal							Kommentar til hold Kommentarer og evaluering af
Batch nr.	Indsæt. dato	Antal gr. sektion	Sektion	Indsæt.- vægt, sti	Temp. i lejet Dag 0	Forventet 28 dage dato	Foder/gris Sektionen	Foder/gris Mål	Vægt/gris vejesti	Vægt/gris Mål	Opnået Tilvækst	Daglig tilvækst	
51	13-12-2018	265	3	37,0	21	10-01-2019	65,1	69,6	68,7	65,7	31,7	1.132	
52	21-12-2018	266	2	35,3	21	18-01-2019	56,5	67,1	63,6	63,6	28,3	1.011	
53	27-12-2018	266	1	30,0	19	24-01-2019	57,4	60,6	56,1	57,0	26,1	932	
54	25-01-2019	266	6	26,9	23	22-02-2019	55,0	56,5	52,4	52,9	25,5	911	
55	28-02-2019	266	5	29,6	22	28-03-2019	54,9	60,6	57,6	56,6	28,0	1.000	de første grise hvor der er 5 timer i mellem hver fodring fra
56	07-03-2019	259	4	26,0	21	04-04-2019	57,4	55,1	54,6	51,6	28,6	1.021	
57	07-03-2019	259	4	20,5	21	04-04-2019	46,7	47,6	44,6	44,1	24,1	861	De mindste grise fra stald 3 og 4
58	07-03-2019	266	3	26,8	22	04-04-2019	54,0	56,5	52,9	52,8	26,1	932	
59	14-03-2019	266	2	27,1	21	11-04-2019	68,3	56,5	58,7	53,1	31,6	1.129	Vejet på dag 32
60	10-04-2019	266	1	30,6	21	08-05-2019	60,4	62,0	56,5	57,9	25,9	925	
61	10-04-2019	72	7	31,1	21	08-05-2019	66,3	62,0	60,0	58,1	28,9	1.032	de har været der i 6 dage før de blev vejet
62	17-05-2019	264	6	28,7	19	14-06-2019	58,7	59,3	59,3	55,4	30,6	1.093	Stalden har stået tom og vasket i 14 dage, den var fuldstæ
63	23-05-2019	266	5	26,2	19	20-06-2019	54,9	55,1	53,1	51,8	26,9	961	vasket mandag grise ind torsdag, vi fik ikke sat nok varme
64	20-06-2019	266	4	27,3	23	18-07-2019	54,3	56,5	55,5	53,3	28,2	1.006	Det har virkelig hjulpet at vi har 6 timer i mellem hver foderir

## Konklusion

Nyt tiltag virker på grisene, men motivere også alle os omkring.  
 Det bliver en god cirkel.

# E-kontrol pr. hold ved tørfoder

Appendiks D. Kombination af 2-strengs anlæg og tømmevejsregistrering  
Principskitse. Lavet af Joachim Glerup Andersen, SEGES Svineproduktion, 18/12 2019

Problem: Statusvægt er usikker –  
FEsv/tilvækst hopper op og ned.

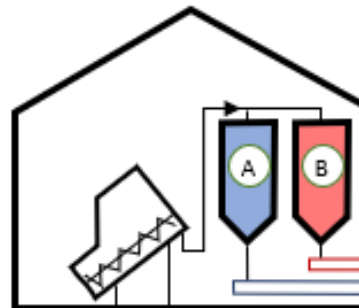
Hvad har besætningerne stillet op med  
succes?

Hvad kan man vælge: Ny stald,  
fodertype og antal siloer.

Se mere: Helt ny erfaring nr. 1918

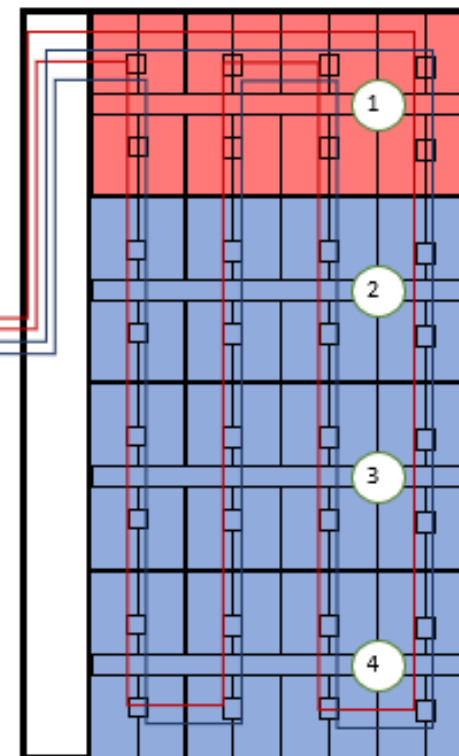
## Foder indtransport

Set fra siden. Fasefodring muligt.



## Inde i stalden

Set fra oven. Fire sektioner og 16 stier i hver.





## Eksempel tørfoder. Overvågning, vægt fra Skov.



# Brug det hos smågrisene

# Udtørring

## Deltager skal overholde:

1. Ventilator med 5-15 % under udtørring.
2. Beton i lejeareal på 22 grader ved ankomst. Smågrise 30 grader
3. Måles med IR termometer og nedskrives i delt dokument

Betyder:

Brug diesel 0,4 liter/m<sup>2</sup>  
(Sommer 0,2 liter/m<sup>2</sup>)





# Samme systematik, ved smågrisene

1. Fælles start: **Dyrlæge, rådgiver og medarbejder**. Brainstorm. Hvad gør vi?
2. Brug evt. PS Slagtesvin listen.
3. E-kontrol data vi kan stole på. Gangvægt så grisene er vejet ved fravænning.
4. Log bog: Enkelte stier følges fra dag 0 til 14.
  - Hvad var temperaturen på gulvet dag 0?
  - Hvad er deres tilvækst?
  - Hvor meget foder har vi fået dem til at æde?



# Hvor finder jeg mere? Tilmelding PS Slagtesvin.

## Tilmelding

Joachim: 2939 8343 eller til

Mail: [joga@seges.dk](mailto:joga@seges.dk)

## Facebook

Søg efter Produktionskoncept

Korte videoer. Hvordan gør

## Temaside

[www.svineproduktion.dk/ps](http://www.svineproduktion.dk/ps)

- Konceptbeskrivelsen
- Liste af krav og tiltag
- Potentialeberegner

